



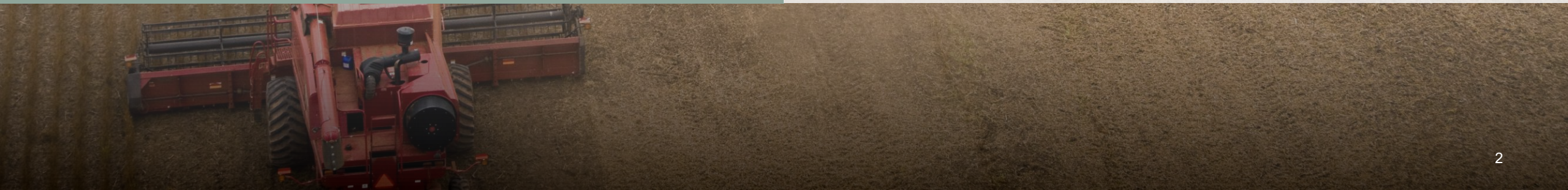
SIA: SAP Intelligent Agriculture



Eficiência agrícola



Com o aumento dos custos de insumos agrícolas e mão de obra, juntamente com a demanda e concorrência globalmente crescentes, as operações agrícolas estão sob pressão por maiores rendimentos e custos mais baixos.



Resiliência Agrícola



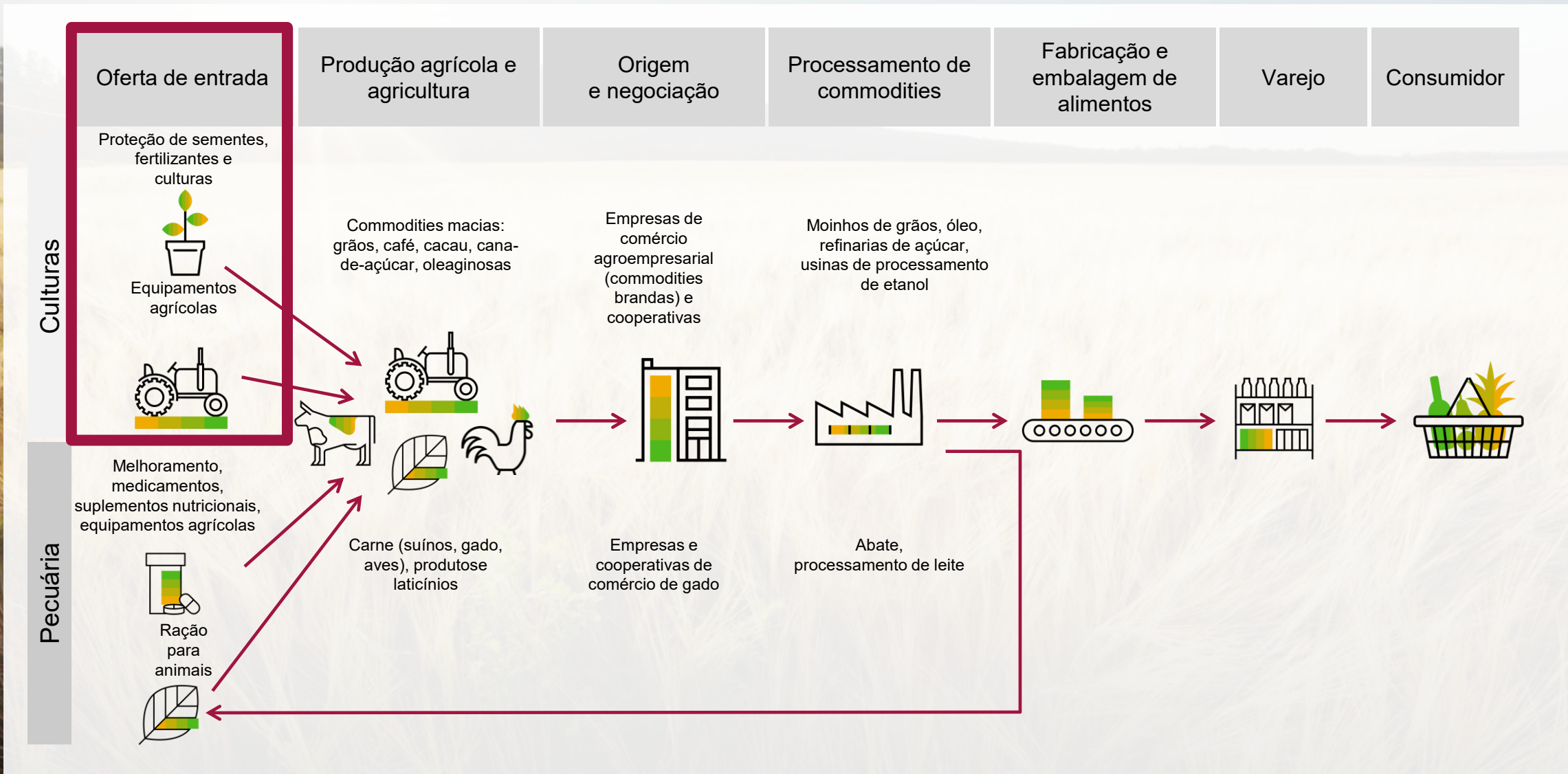
Proteger os resultados agrícolas contra riscos, como choques geopolíticos, eventos climáticos adversos, escassez de mão de obra, volatilidade de preços, novas pragas e mudanças regulatórias disruptivas, é uma prioridade do setor.

Sustentabilidade Agrícola



Terra, solo, água, clima, biodiversidade, desenvolvimento rural e renda – a agricultura impacta significativamente muitas dimensões da sustentabilidade. Prioridades do setor em mudança, demanda do consumidor e requisitos de conformidade tornam práticas agrícolas sustentáveis imperativas.

Cadeia de valor agroindustrial da fazenda ao consumidor



O SAP Intelligent Agriculture possibilita operações e serviços agrícolas baseados em dados

Gerenciamento de dados de campo

- Empresas agroindustriais em diferentes segmentos permitiram gerenciar dados agrícolas e de campo de forma consistente em toda a empresa
- Modelo de dados amplo independente de culturas
- Integração com a abordagem Intelligent Enterprise da SAP



SAP Intelligent Agriculture



Inteligência agrícola

- Dados estruturados e não estruturados da solução e de uma variedade de fontes utilizados para **cenários de ciência de dados e aprendizado de máquina**
- Desenvolvimento de novos ou integração de modelos existentes de suporte à decisão
- Aumento da eficiência e sustentabilidade nos processos agrícolas ao fornecer recomendações inteligentes e executivas a agricultores e gestores agrícolas



Processos agrícolas

- Gerenciamento de tarefas de agricultura para planejar e agendar tarefas e recursos de agricultura
- Planejamento e histórico de campos para registrar e planejar culturas passadas, atuais e futuras e o desempenho dos campos
- Cockpit agrícola para obter uma visão geral atual baseada em mapa da fazenda e do campo

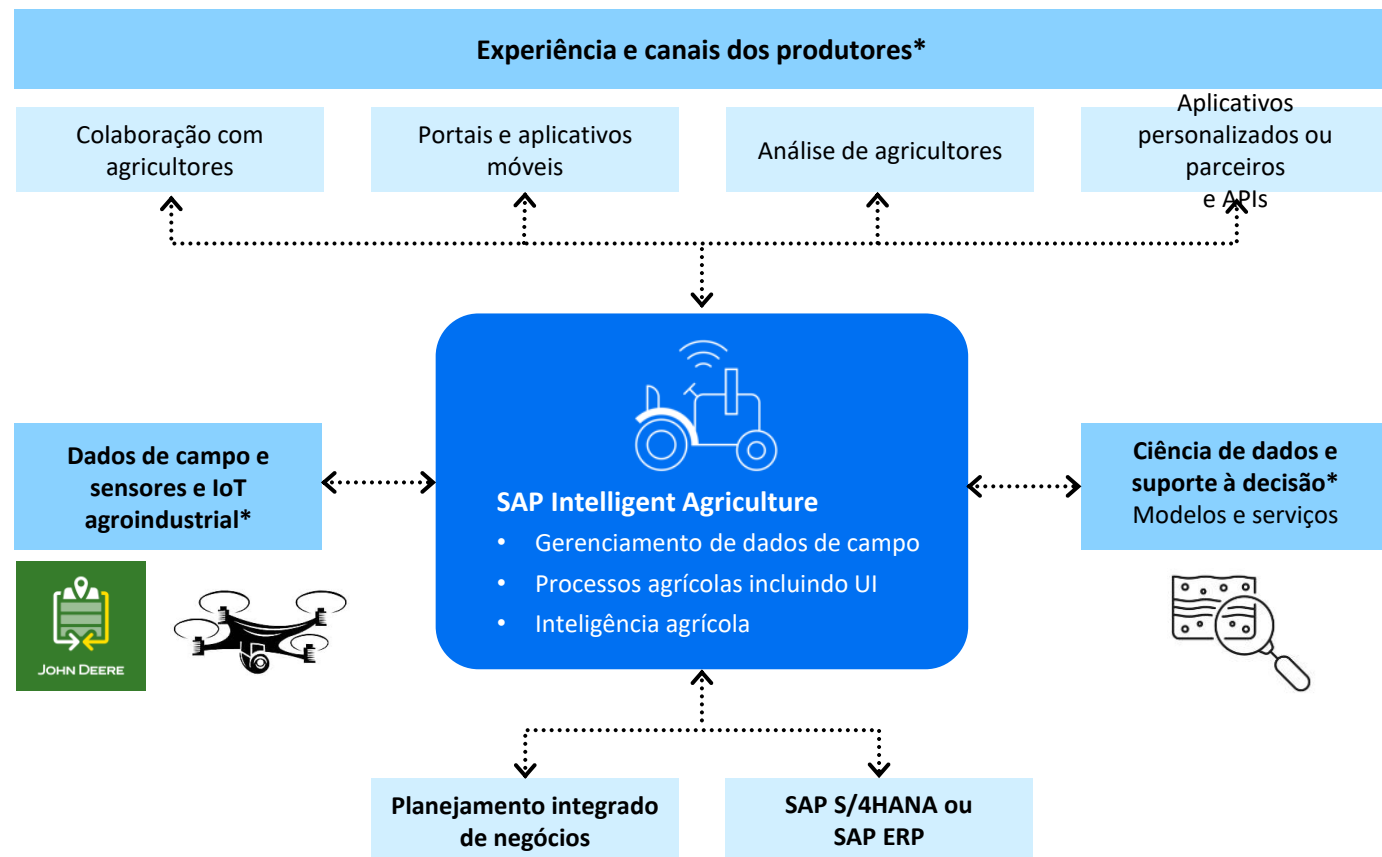


Ecosistema

- Integração de diferentes soluções de parceiros ao longo do processo de agricultura E2E
- Diminuição da complexidade de adoção
- Capacidade dos parceiros do ecossistema de desenvolver soluções de parceria que abordem verticais ou processos específicos, aproveitando processos padrão estáveis
- Aceleração e suporte à inovação em startups



O SAP Intelligent Agribusiness permite que empresas de agronegócio aumentem de forma sustentável a **eficiência agrícola** ao digitalizar seus processos e serviços agrícolas



*SAP, sócio, solução personalizada ou outra na SAP Business Technology Platform ou em uma plataforma de sua escolha

SAP Intelligent Agriculture

- **Aprimora as decisões agrícolas** para as agroempresas e fornece recomendações para agricultores e produtores
- Permite que o agronegócio concentre **recursos e orçamento para diferenciar** capacidades, mantendo estáveis os processos e modelos de dados essenciais para agricultura e engajamento dos produtores
- Impulsiona agilidade e flexibilidade em áreas de inovação
- **Reduz o esforço e a complexidade** de integrar inovações agrícolas em processos completos
- Permite que as empresas agroindustriais **ofereçam uma experiência superior e consistente para os produtores** em todos os canais de interação

Casos de uso da API aberta

- Acesso simples e estruturado a dados agrícolas
- Integração eficiente de diferentes front-ends e canais para agricultores por meio de uma abordagem headless de experiência do usuário
- Integração com modelos de apoio à decisão agrícola próprios ou fornecidos por parceiros e modelos de IA
- Acesso a dados de diferentes fontes de campo e IoT
- Habilitação da integração aos processos centrais com SAP S/4HANA e a solução SAP Integrated Business Planning for Supply Chain

> 600 milhões de fazendas ao redor do mundo!

Mercado-alvo – Clientes para MSG Digital Farmer

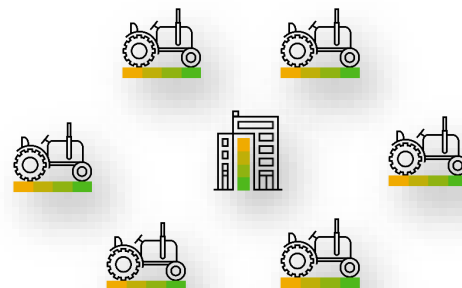
Agricultura Empresarial



Empresas de produtos de consumo originárias de agricultores



Cooperativas que prestam serviços aos agricultores



Serviços e insumos agrícolas/agronomia / Parceiros ecossistêmicos

- Equipamentos Agrícolas
- Insumos agrícolas (sementes, fertilizantes, proteção de culturas etc.)
- Outros (serviços financeiros, provedores de sensores, estações meteorológicas etc.)



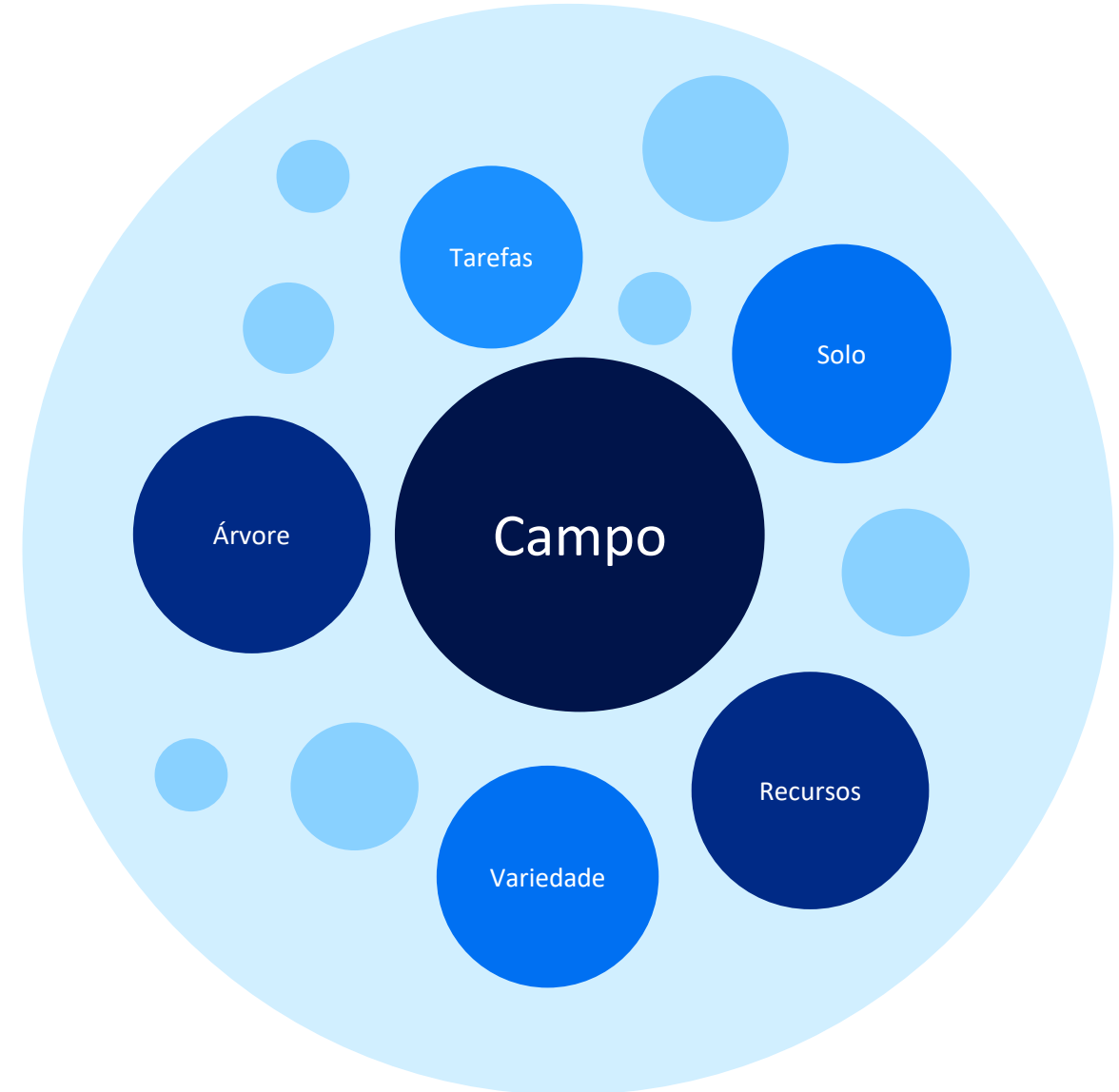
Visão Geral da Solução



Gerenciamento de dados de campo

Capacidades

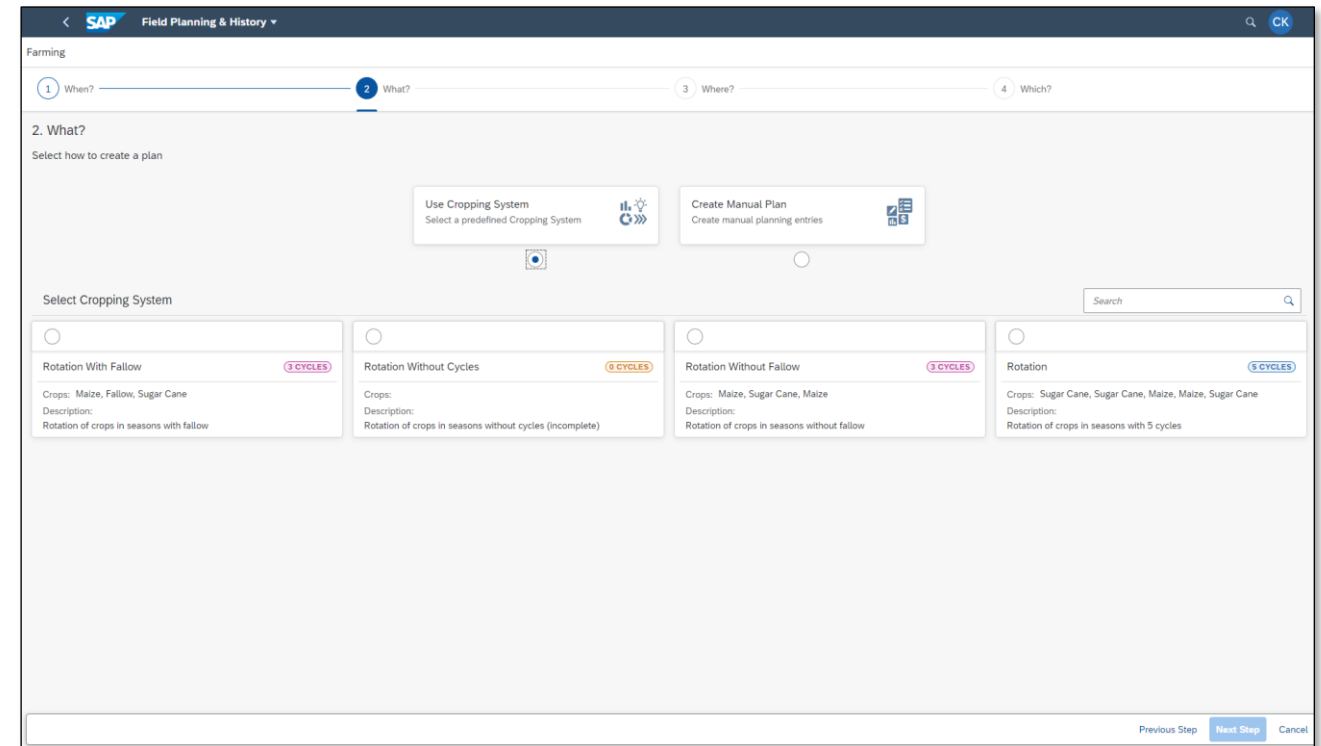
- Modelo de dados e processos de domínio agrícola em toda a empresa
- Processo consistente para gerenciar dados agrícolas
- Acesso simples e aberto à agricultura de dados por diferentes funções
- APIs poderosas e prontas a usar
- Suporte para extensibilidade lado a lado usando a SAP Business Technology Platform



Histórico de campo e planejamento

Capacidades

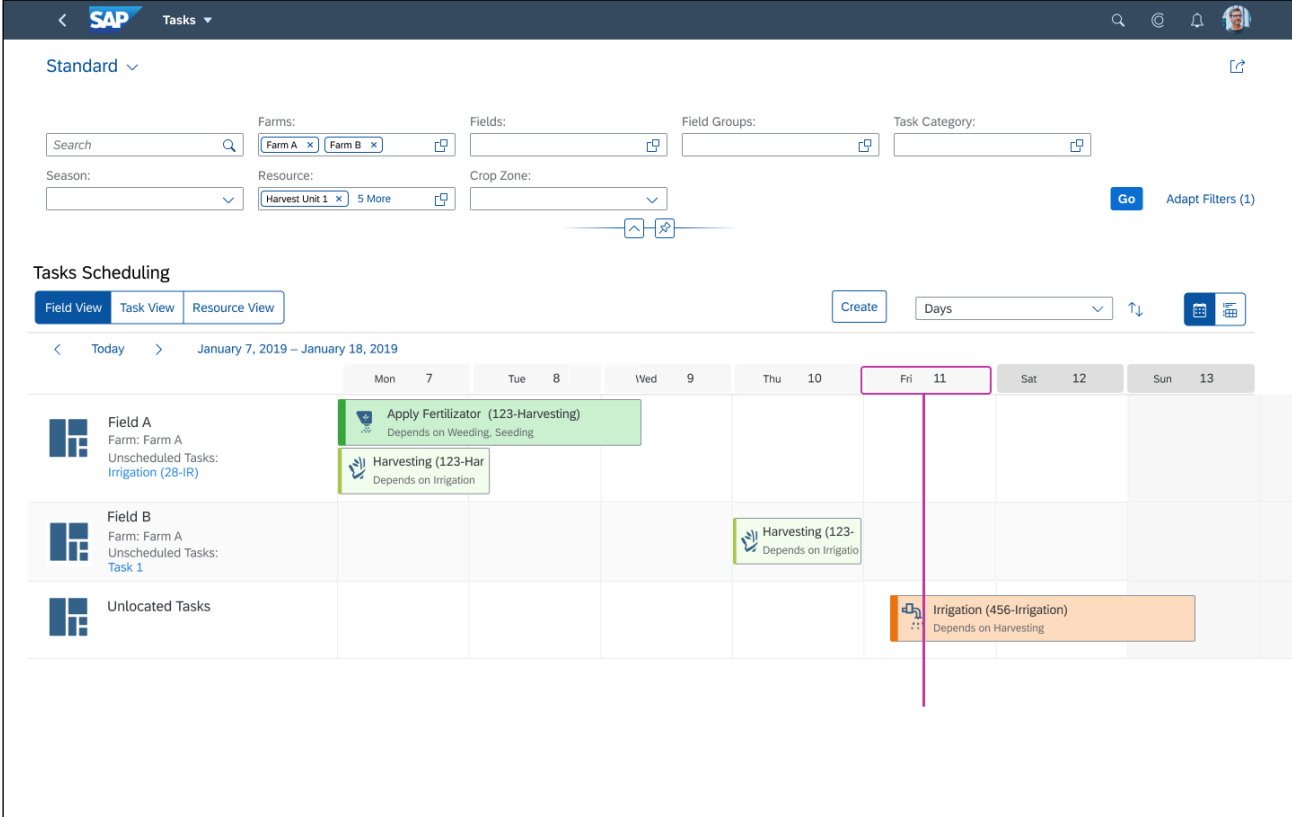
- Planeje culturas permanentes, variedades e áreas para futuras temporadas de crescimento
- Crie planos manualmente ou usando sistemas de cultivo
- Gerencie e aplique rotações de culturas ou sistemas de cultivo mais complexos para facilitar o planejamento
- Gerar automaticamente zonas de cultivo para agendar atividades agrícolas



Gestão de tarefas

Capacidades

- Gerencie as atividades agrícolas ao longo do ciclo de crescimento e forneça uma visão geral das atividades atuais, passadas e futuras
- Programe tarefas de agricultura usando um gráfico de planejamento e uma interface intuitiva (por exemplo, com arrastar e soltar para alterar o tempo das tarefas)
- Gerencie as tarefas em um nível granular, até operações individuais, e atribua os recursos e materiais necessários
- Personalize filtros e opções de detalhamento para manter o foco ao gerenciar grandes volumes de tarefas agrícolas



The screenshot displays the SAP Tasks Scheduling interface. At the top, there are navigation and search options, including a search bar and filters for Farms (Farm A, Farm B), Fields, Field Groups, Task Category, Season, Resource (Harvest Unit 1, 5 More), and Crop Zone. A 'Go' button and 'Adapt Filters (1)' link are also present.

The main section is titled 'Tasks Scheduling' and includes tabs for 'Field View', 'Task View', and 'Resource View'. A 'Create' button and a 'Days' dropdown menu are also visible. The interface shows a calendar view for the period from January 7, 2019, to January 18, 2019. The tasks are organized into three rows: Field A, Field B, and Unlocated Tasks.

The tasks are represented as colored bars on the calendar grid:

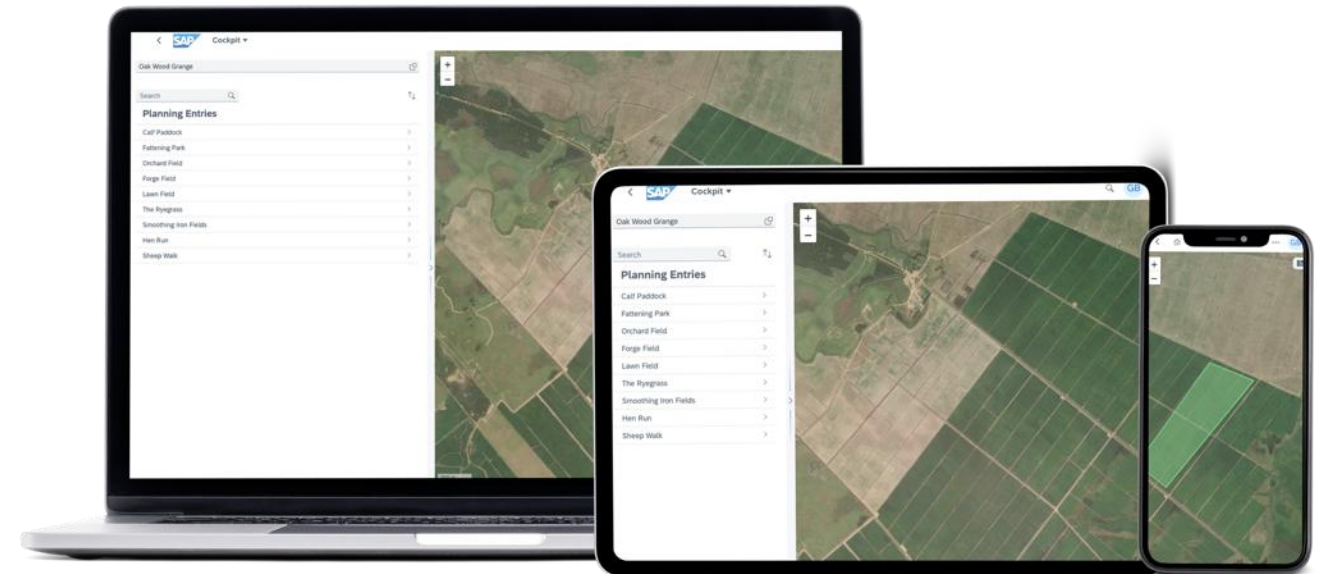
- Field A:** Includes 'Apply Fertilizator (123-Harvesting)' (green bar, depends on Weeding, Seeding) and 'Harvesting (123-Harvesting)' (blue bar, depends on Irrigation).
- Field B:** Includes 'Harvesting (123-Harvesting)' (blue bar, depends on Irrigation).
- Unlocated Tasks:** Includes 'Irrigation (456-Irrigation)' (orange bar, depends on Harvesting).

The 'Apply Fertilizator' task is scheduled for Monday, January 7, and the 'Harvesting' tasks are scheduled for Friday, January 11. The 'Irrigation' task is scheduled for Saturday, January 12.

Cockpit agrícola

Capacidades

- Fornecer uma visão geral baseada em mapa de fazendas, campos e zonas de cultivo em seu contexto geoespacial
- Obtenha uma visão geral das tarefas planejadas diretamente no cockpit
- Acesse informações associadas, como detalhes das tarefas, diretamente da cabine

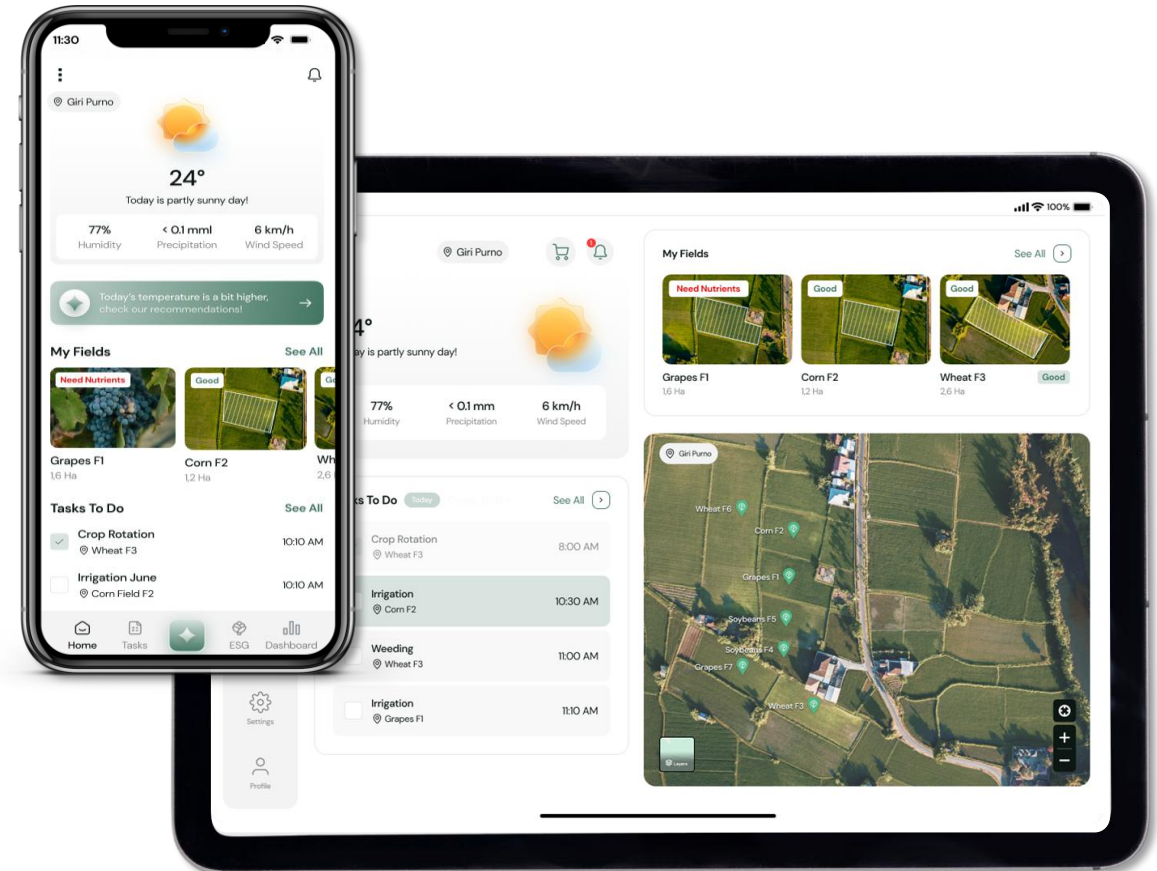


MSG. Digital Farmer

- Front-end para produtores totalmente integrado na SAP Intelligent Agriculture
- Cockpit com visão geral em mapa do uso e tarefas da fazenda e do campo
- Planeje, agenda e gerencie tarefas e recursos agrícolas
- Monitoramento de campo com informações meteorológicas em tempo real
- Acessível em telefone, tablet e desktop



Agricultural
Digital



Inteligência agrícola

Capacidades

- Permitir suporte à decisão agrícola orientado por dados
- Gerenciamento do ciclo de vida da ciência de dados
- Fornecer suporte integral de processos de dados para recomendação
- Integrar modelos de IA de clientes e parceiros nos processos de negócios
- Ajudar a fornecer estimativas e recomendações agrícolas

